

# Element / Universal



Detaillierte Produktinformationen finden Sie unter:  
[www.bopla.de](http://www.bopla.de)



- Element: 12 Größen; Universal: 3 Größen
- Je nach Ausführung mit Lüftungsschlitzen und/oder vertiefter Folientastaturfläche
- Ausführung S mit Schnappverschluss
- Ausführung A mit Aluminiumplatte in der Deckelfläche
- Modellabhängig sind Deckelverschraubungen von oben und Schnellverschlüsse erhältlich

#### **Farbton:**

Oberteil: Lichtgrau, ähnlich RAL 7035; Unterteil Graphitgrau, ähnlich RAL 7024; Sonderfarben auf Anfrage

#### **Schutzart:**

Geschlossen: IP 40/DIN EN 60529;  
mit Lüftungsschlitzen: IP 30/DIN EN 60529

#### **Gehäusematerial:**

PS (Polystyrol); Details siehe Technische Informationen

## Die spezielle Geometrie der Gehäuse-Halbschalen bietet eine komfortable Montage im Innenraum



F-Version: Mit 1 mm abgesenkter Fläche im Oberteil für die Montage von Folientastaturen.



VL-Version: Mit vertikalen, eingespritzten Lüftungsschlitzen.



A-Version E 430 A auf Anfrage: Mit Aluminiumfrontplatte in der Deckfläche des Oberteils.



Element: Am Unterteil angespritzte Frontpanel - Der Deckel kann abgenommen werden, ohne die Elektronik demontieren zu müssen.



Die Verschraubung erfolgt von unten, dadurch befinden sich auf der Oberfläche keine störenden Schrauben.



Bei großen Größen befinden sich im Unterteil Unterstützungsdomen zur mechanischen Stabilisierung der Leiterplatte.



Ein optional nachrüstbarer Schnellverschluss ermöglicht das Öffnen und Schließen des Gehäuses ohne Verschraubung (Nur bei E 435... - E 470...).



Das Gehäuse kann optional über nachrüstbare Wandlaschen oder eine vorbereitete Aufhängung an der Wand befestigt werden.



Universal: Gehäuse aus zwei identischen Halbschalen. Leiterkarten können über Montagedome oder Führungsnuten befestigt werden.

## Element | Gehäuse



### Gehäuse geschlossen

Modell	Best.-Nr.	A	B	C	c1
E 406	05406000	65	50	30	24
E 408	05408000	65	50	45	39
E 410	05410002	100	50	25	19
E 420	05420002	100	50	40	34
E 430	05430002	120	65	40	34
E 435	05435000	120	65	65	59
E 440	05440002	150	80	55	49
E 445	05445000	150	80	80	74
E 450	05450002	188	110	70	64
E 460	05460000	188	110	100	94
E 470	05470000*	188	110	120	114

Lieferumfang: Ober- und Unterteil, 4 Befestigungsschrauben



### Gehäuse geschlossen mit Folientastaturfläche

Modell	Best.-Nr.	A	B	C	c1
E 406 F	05406700*	65	50	31	24
E 410 F	05410700*	100	50	26	19
E 420 F	05420700*	100	50	41	34
E 430 F	05430700*	120	65	41	34
E 440 F	05440700*	150	80	56	49
E 450 F	05450700*	188	110	71	64

Lieferumfang: Ober- und Unterteil, 4 Befestigungsschrauben



### Gehäuse mit Lüftungsschlitzen im Ober- und Unterteil

Modell	Best.-Nr.	A	B	C	c1
E 406 VL	05406900	65	50	30	24
E 440 VL	05440200	150	80	55	49
E 450 VL	05450200	188	110	70	64

Lieferumfang: Ober- und Unterteil, 4 Befestigungsschrauben



### Gehäuse mit Lüftungsschlitzen und Folientastaturfläche

Modell	Best.-Nr.	A	B	C	c1
E 410 F VL	05410800*	100	50	26	19
E 420 F VL	05420800*	100	50	41	34
E 430 F VL	05430800*	120	65	41	34
E 440 F VL	05440800*	150	80	56	49
E 450 F VL	05450800*	188	110	71	64

Lieferumfang: Ober- und Unterteil, 4 Befestigungsschrauben



### Gehäuse mit Schnappverschluss

Modell	Best.-Nr.	A	B	C	c1
E 434 S	05434000	188	110	40	34

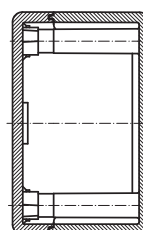
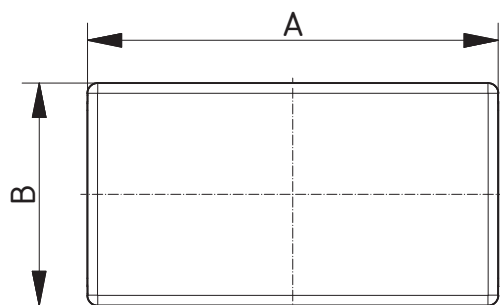
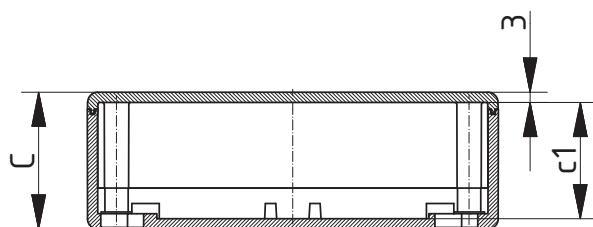
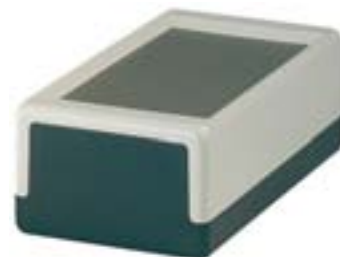
Lieferumfang: Ober- und Unterteil, angespritzter Schnappverschluss

# Element | Gehäuse

## Gehäuse mit Frontplatte

Modell	Best.-Nr.	A	B	C	c1
E 430 A	05430500*	120	65	40	33

Lieferumfang: Oberteil mit Aluminiumfrontplatte, Unterteil, 4 Befestigungsschrauben



Z-2803245

Zubehör siehe Ende des Kapitels.

## Element | Zubehör



### Wandlaschen, Stahlblech vernickelt

Modell	Best.-Nr.	Hinweis
E-WL	25001500	Für E 406-E 450
E-WL	25001600*	Für E 460-E 470

Lieferumfang: 1 Satz = 4 Stück



### Schnellverschluss, Polyamid

Modell	Best.-Nr.	Hinweis
E-SV	25001700	Für E 435, E 440 VL, E 445, E 450 VL, E 460, E 470

Lieferumfang: 1 Satz = 4 Stück



### Montageplatte, Hartpapier

Modell	Best.-Nr.	Hinweis
E-M	25000100*	Für E 410-E 420
E-M	25000200*	Für E 430-E 435
E-M	25000400*	Für E 440-E 445
E-M	25000300*	Für E 450-E 470, für E 434 S

Lieferumfang: 1 Montageplatte



### Deckelbefestigungssatz von oben

Modell	Best.-Nr.	Hinweis
E-DO	25000500*	Für E 430
E-DO	25000600*	Für E 435
E-DO	25000700*	Für E 440
E-DO	25000800*	Für E 445
E-DO	25000910*	Für E 450
E-DO	25001000*	Für E 460
E-DO	25001100*	Für E 470

Lieferumfang: Deckelbefestigungssatz oben, 4 Schrauben inkl. Buchsen für das Unterteil

Hinweis: Mechanische Bearbeitung notwendig



### GummifüÙe

Modell	Best.-Nr.	Farbton	Hinweis
GF	22009000	Schwarz	Polyurethan, 65-75 Shore
E-F	25002200	Weiß	Kautschuk, 67 Shore, für E 440-E 470, für E 434 S

Lieferumfang: 1 Satz = 4 Stück

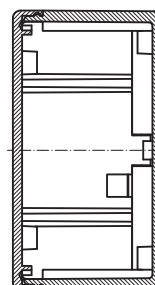
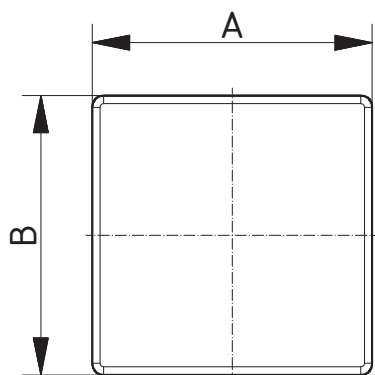
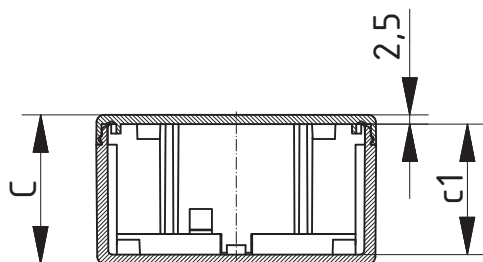
# Universal | Gehäuse

## Gehäuse mit Schnappverschluss

Modell	Best.-Nr.	A	B	C	c1
U 50	06050000	50	50	30	25
U 75	06075000	75	75	40	35
U 100	06100000	100	100	60	55

Lieferumfang: Oberteil, Unterteil

Hinweis: Bei Bedarf ist die Verrastung auch durch Schrauben arretierbar



Z-2803246

Zubehör siehe Ende des Kapitels.